

La raccolta dati e le mappe.

OGNI EQUIPE CONCORDA QUALI SONO I DATI DA RACCOGLIERE.

- UN ESEMPIO. Oltre l'invio, la motivazione e presentazione di sé e del contesto.
- Raccolta dei dati anagrafici,
- i problemi presentati,
- le richieste esplicite, implicite e segrete,
- ciclo vitale,
- il clima familiare: collaborativo, conflittuale, ecc.
- le patologie comunicative: squalifiche, disconferme, ecc.
- Informazioni sulla famiglia estesa,
- i confini tra i sottosistemi: chiari, diffusi, rigidi,
- le risorse interne ed esterne, vedi ecomappa,
- se la famiglia è invischiata, iperprotettiva, rigida, se evita il conflitto, sintomo, disimpegnata, ecc.
- Mappe.

<u>Problema espresso.</u>	<u>Richiesta espressa</u>
Problemi relaz. e di comunicaz.	Soluzione ai prob. relazionali
Possibile separazione	Affidamento del figlio.
Come educare il figlio	E' colpa della suocera.

CICLO FAMIGLIA.
A) SCELTA DEL FIDANZATO/A,
B) CORTEGGIAMENTO,
C) INNAMORAMENTO,
D) FIDANZAMENTO,
E) MATRIMONIO,
F) NASCITA FIGLIO,
G) FIGLIO E SCUOLA,
H) ADOLESCENZA,
I) PREPARAZIONE AL LANCIO,
L) NIDO VUOTO,
M) PENSIONAMENTO E/O LA VECCHIAIA.

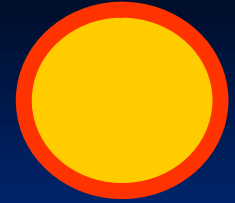
- **La costruzione di una mappa deve comprendere:**
 - **gli elementi del sistema,**
 - **i confini tra i sottosistemi**
 - **le relazioni tra i sottosistemi.**

**IL GENOGRAMMA FAMILIARE
TRIGENERAZIONALE:
COLLEGAMENTO AFFETTIVO
TRA PASSATO E PRESENTE.**

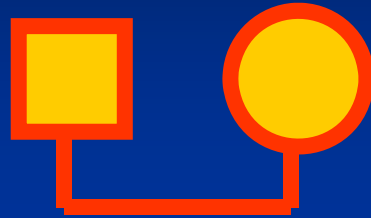
SESSO MASCHILE



SESSO FEMMINILE



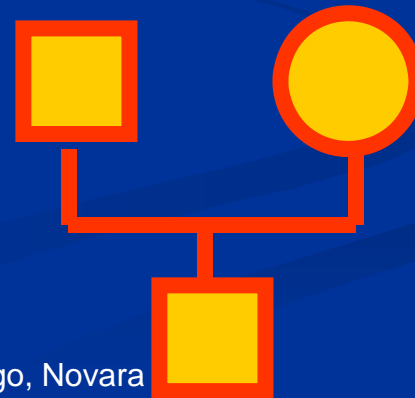
MATRIMONIO



CONVIVENZA O RELAZIONE SIGNIFICATIVA



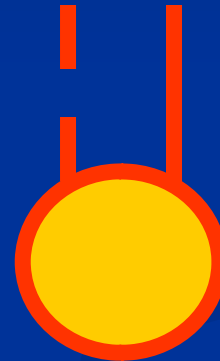
NASCITA FIGLIO



BAMBINO IN AFFIDAMENTO.



BAMBINA ADOTTATA.



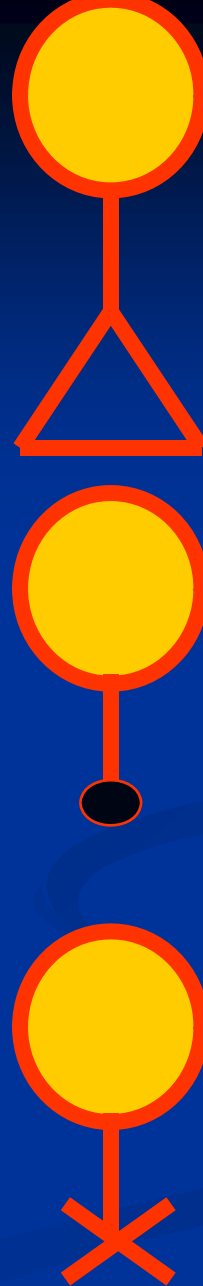
DECESSO.



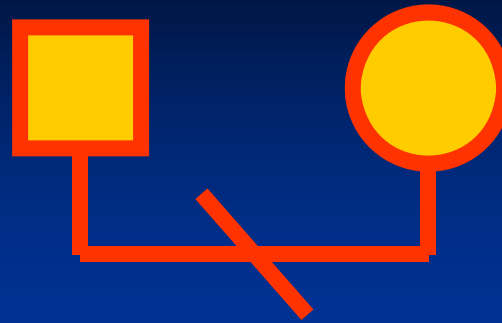
GRAVIDANZA.

ABORTO SPONTANEO.

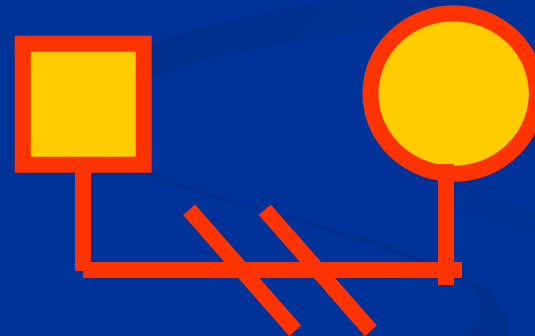
ABORTO VOLONTARIO.



SEPARAZIONE

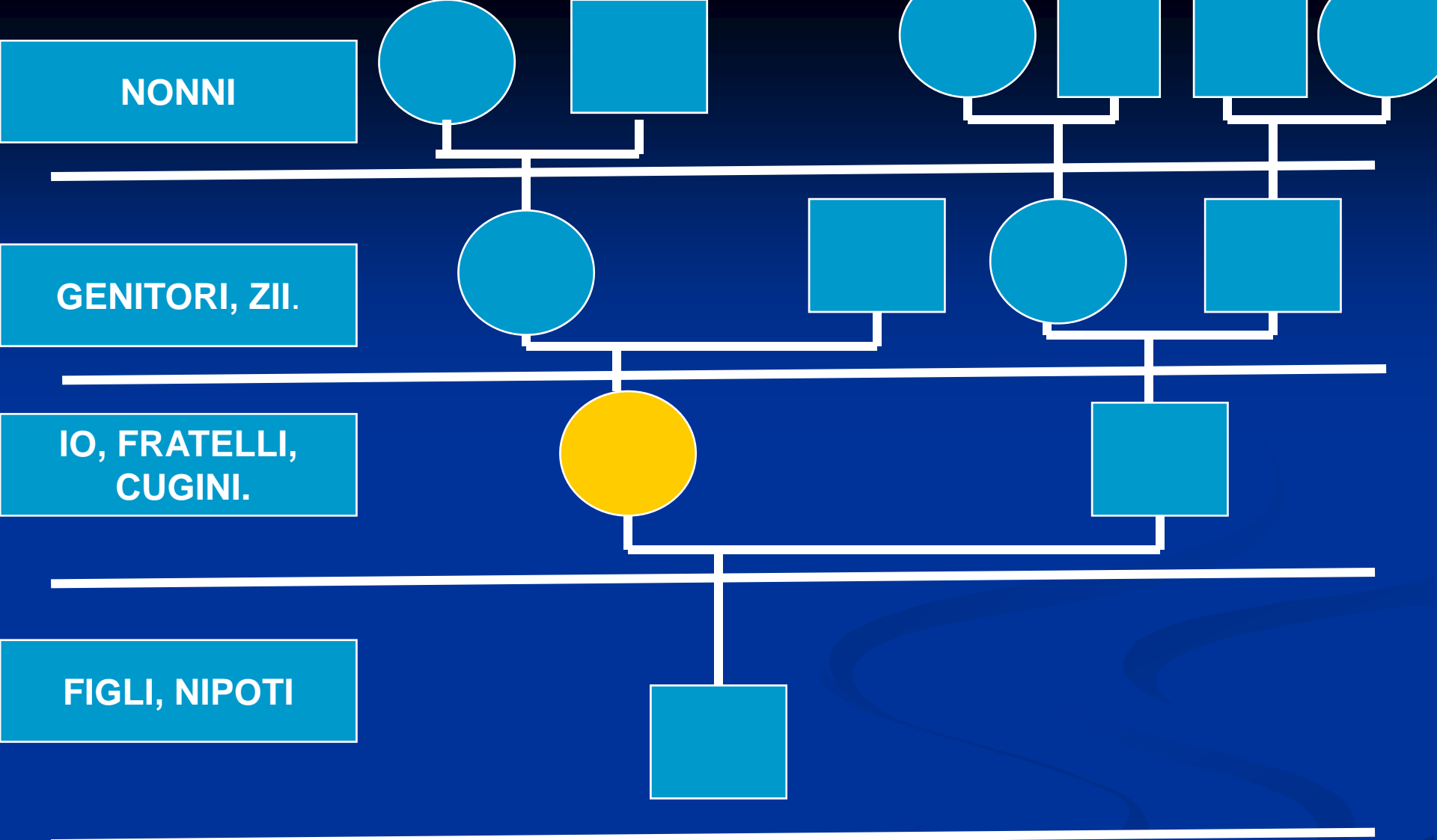


DIVORZIO.



ELEMENTI TIPICI DEL GENOGRAMMA:

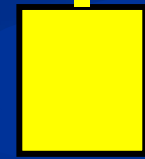
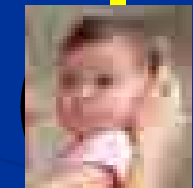
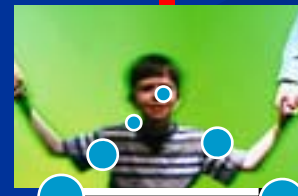
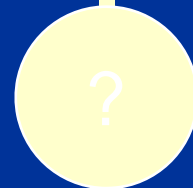
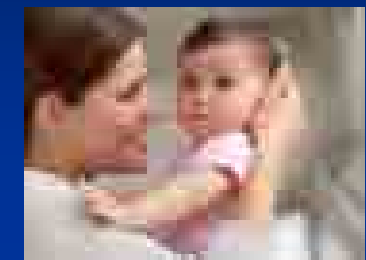
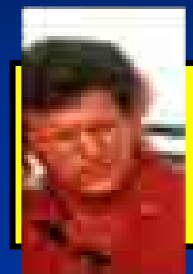
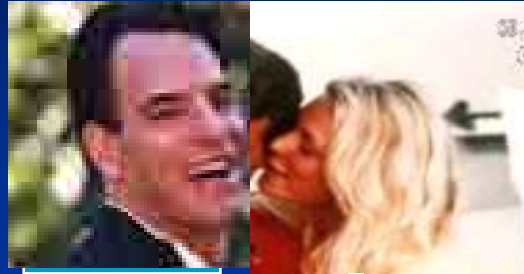
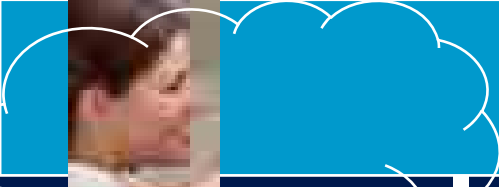
- **NOMI, SOPRANNOMI, PARENTELA;**
- **ETA', ANNO DI MORTE, GRAVI MALATTIE, MATRIMONI, SEPARAZIONI E DIVORZI, RITI DI PASSAGGIO.**
- **RESIDENZA E DATE DI SPOSTAMENTI, TRASFERIMENTI.**
- **FREQUENZA DEI CONTATTI TRA LORO.**
- **INTENSITA' E TIPO DI RELAZIONE TRA LORO,**
- **ROTTURE, SEPARAZIONI EMOTIVE ED AFFETTIVE,**
- **CARATTERISTICHE DI SALUTE E DI PERSONALITA' DI OGNUNO,**
- **ETNIA, OCCUPAZIONE, LIVELLO SOCIO-ECONOMICO, APPARTENENZE RELIGIOSE, ECC.**



PRIMA.



FAMIGLIA RICOMPOSTA.



**SONO
GELOSO**

**SONO
STRA
STRAG
ELOSO**

**Sono
stragelos
o.**

Gianni conosce Maria che è separata da Pino. Dopo 8 anni di convivenza si sposano.

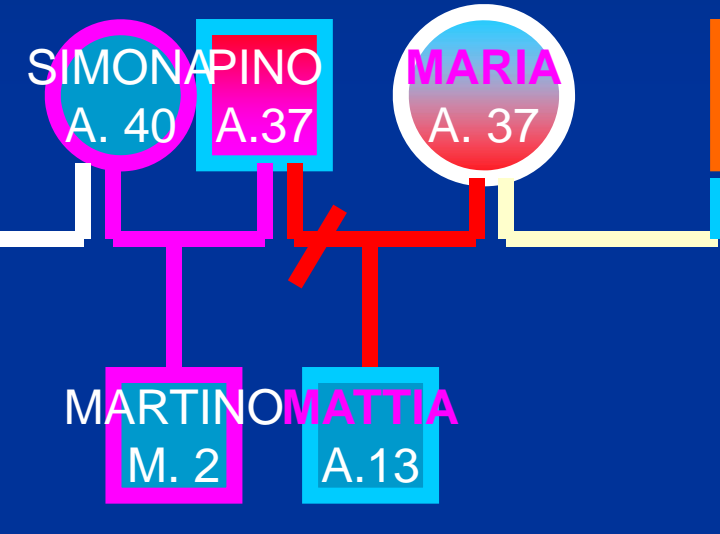
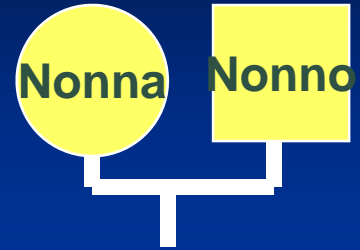
Mattia va con la mamma e Gianni

Pino, rimasto solo, va con Simona ed hanno un figlio Martino.

Gianni e Monica si sono sposati 24 anni fa. Si separano 9 anni dopo.

I nonni materni 7 anni fa vanno ad abitare sopra la figlia.

Matteo a 20 anni va ad abitare con I nonni per curare il nonno che muore 2 anni dopo. Matteo rimane con la nonna.



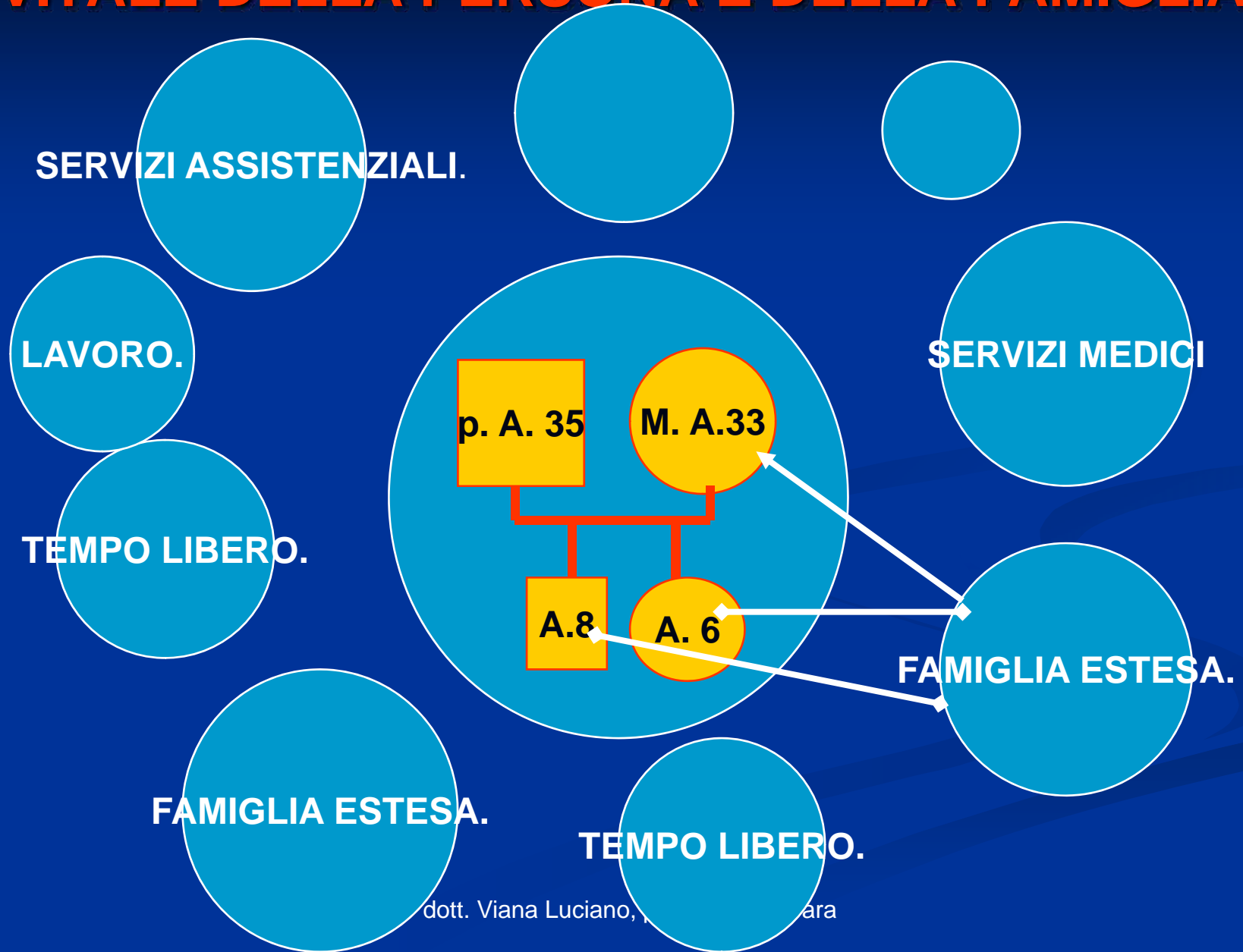
Simona era separata da.....

Monica conosce Cesare. Convivono da subito dopo la separazione di lei, Si sposano dopo 7 anni di conv.

Marco nasce dopo 4 anni di conv.

VIENE EVA ALL'INCONTRO.

ECOMAPPA. INDAGA SULLO SPAZIO VITALE DELLA PERSONA E DELLA FAMIGLIA.



CONFINI.

- **Invischiamento, confine diffuso.** La differenziazione del sistema familiare si indebolisce.
- **Disimpegno, confine rigido.** La comunicazione tra i sottosistemi diventa difficile e le funzioni di difesa della famiglia sono danneggiate.



CONFINI E SEPARAZIONE EMOTIVA.

**FUSIONE: L'IO AL SERVIZIO
DEL NOI: confine diffuso, invischiamento.**

**SI RECUPERA LA GIUSTA
DISTANZA.**

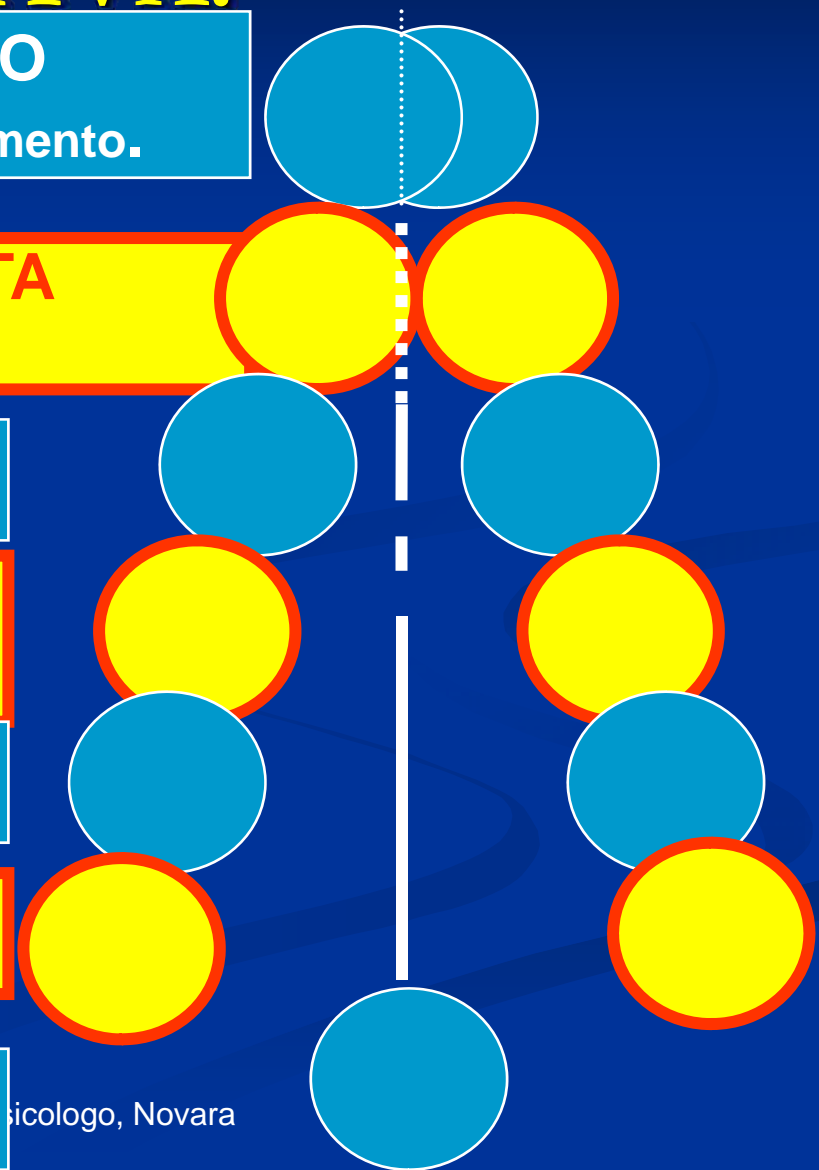
DELUSIONE.

**EROSIONE + DISTACCO
confine rigido.**

SEPARAZIONE FISICA

LUTTO

SECONDA ADOLESCENZA.



MAPPE

- **LA MAPPA DELLA FAMIGLIA E' UNO SCHEMA DI ORGANIZZAZIONE.**

MAPPE.

- **MAPPA STRUTTURALE**
- **MAPPA DELLE ALLEANZE E DEI CONFLITTI.**

PADRE

MADRE

FRATELLI

MAPPE.

PADRE

MADRE

FRATELLI

MAPPA STRUTTURALE

PADRE-MADRE

PADRE-MADRE

FRATELLI

FRATELLI

Confini .

- I confini di un sottosistema sono le regole che definiscono chi partecipa e come.
- Per esempio, il confine del sistema genitoriale viene definito quando una madre (M) dice al figlio maggiore: "tu non sei padre di tuo fratello". Se corre in bicicletta, in strada, dimmelo e io lo fermerò.

M

sottosistema esecutivo



Figli

sottosistema fratelli.

- Se la M. dice ai figli: Finchè non torno dal negozio , Anna è responsabile, il sistema genitoriale include un figlio genitoriale

M e FG

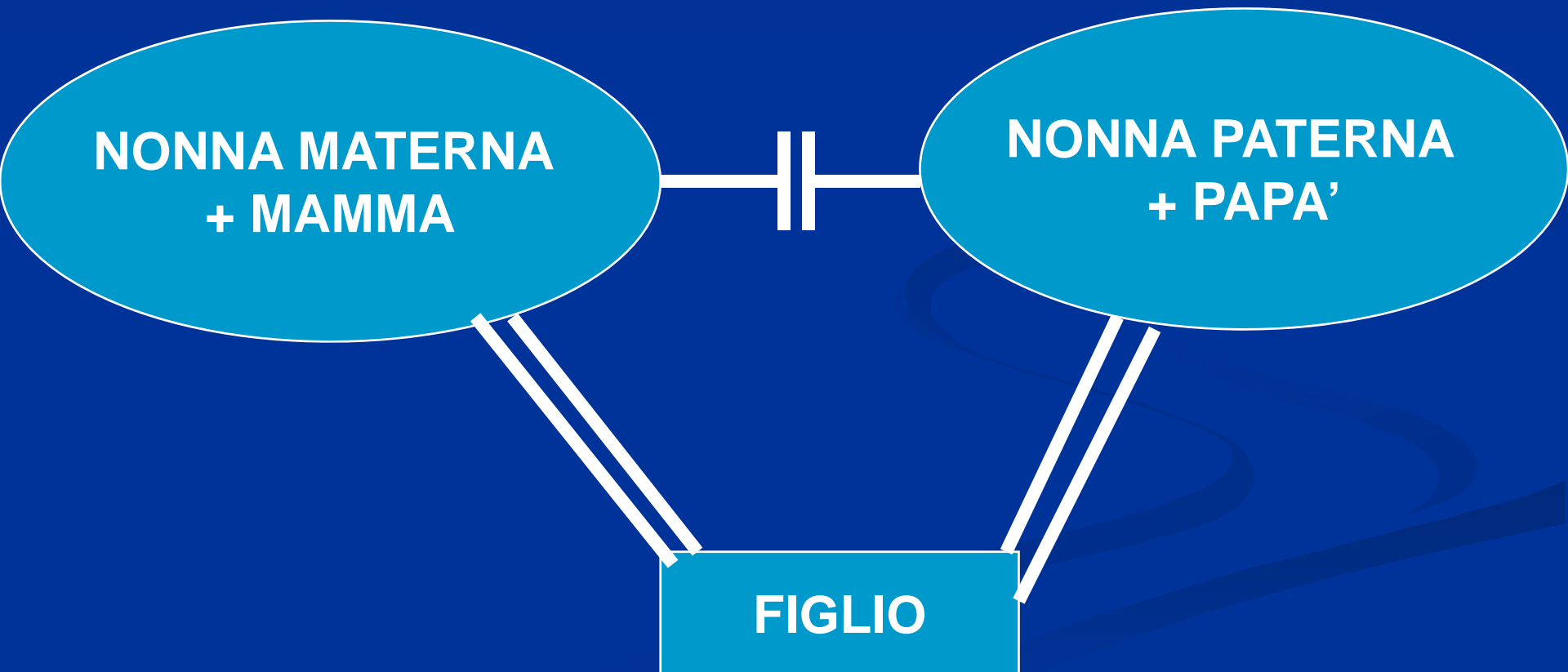
sottosistema esecutivo

Altri figli

sottosistema fratelli.

MAPPA DELLE ALLEANZE E DEI CONFLITTI.

MAPPE DELLE ALLEANZE E DEI CONFLITTI.



Triangolazioni: triadi rigide.

a) triangolazione: i genitori sono in conflitto aperto o dissimulato, tentano entrambi di allearsi ad F1

contro l'altro coniuge.

